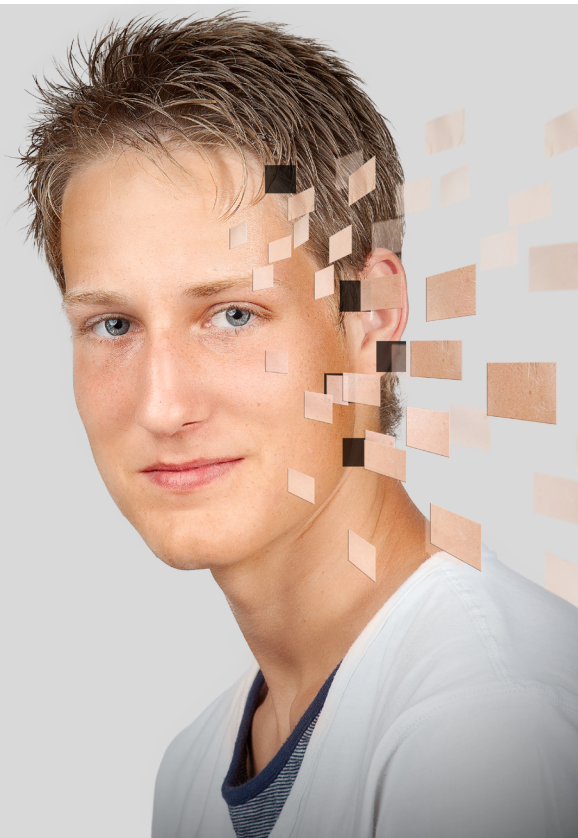


Florian Finke



Konzeption • website „Bistro Seemöwe“

Ein neues Lokal benötigt auch eine Website, um Menschen zu erreichen, die nicht sofort auf Facebook schauen und einen ersten Eindruck zu vermitteln.

Die Seemöwe ist ein Bistro am See gelegen. Mit Tretbooten und einer Minigolfanlage lädt sie nicht nur zum Verweilen im Sommer, sondern auch zu sportlichen Aktivitäten ein.

Die Website soll einen Eindruck von der Location und den Angeboten vermitteln. Zu dem Angebot zählen nicht nur die Aktivitäten, sondern auch das angebotene Essen und die Getränke.

Dazu wurde ein One-Pager Design gewählt. Nach einem Full-Screen-Slider gelangt man über eine ‚Scroll-Animation‘ zu den Snacks und Angeboten der Woche. Ab diesem Zeitpunkt hat man auch die Navigation und kann zu den einzelnen Rubriken springen. Die Rubrik Tretboote und Minigolf wurde zusammen gefasst. Durch scrollen nach unten oder klick auf den Reiter Biergarten bekommt man eine Übersicht der Getränke, sowohl mit als auch ohne Alkohol. Der letzte Abschnitt ist immer mit aktuellen Bildern bestückt. Dadurch wird dem Besucher die wunderschöne Location präsentiert und zu einem Besuch angeregt.

Um weitere Informationen zu dem Bistro und den Mitarbeitern zu bekommen, ist bei jedem Abschnitt, ausgenommen dem Full-Screen-Slider, an der rechten Bildschirmkante eine Lasche mit Pfeilen angebracht. Sobald man mit der Maus darüber ist, fährt diese Lasche aus und zeigt ‚Links‘ zu weiteren Gebieten. Dazu wurde eine weitere Seite mit Team-Steckbriefen, einer Anfahrtsgrafik, inklusive Beschreibung aus allen Himmelsrichtungen, und das Impressum angelegt.



Über Uns
Firmenphilosophie:
 „Wir möchten jedem Kunden eine unvergessliche Zeit verschaffen!“
Mitarbeiter:

Frage 1:
 Frage 2:
 Frage 3:

Mitarbeiter:
 Mitarbeiter:
 Mitarbeiter:

Frage 1:
 Frage 2:
 Frage 3:

Anfahrt
 von Bielefeld:
 von Paderborn:
 von Eisen:
 von Delbrück:



Impressum
 Impressum ...



**BAHN
BIG
BAND**

KONZERT DER BAHN BIG BAND

SOUL, FUNK, POP & JAZZ

SAMSTAG, DEN 23.09.2017 · 20.00 UHR

SALVATOR KOLLEG

SALVATORSTRASSE 45, 33161 HÖVELHOF

KARTEN-VORVERKAUFS-STELLEN:
 SALVATOR KOLLEG · SALVATOR STR. 45, 33161 HÖVELHOF
 INGOS NATURKOST · KURZE STR. 3, 33161 HÖVELHOF
 TICKET CENTER · MARIENPLATZ 2A, 33098 PADERBORN

VVK:
10€*

* ZZGL. GEBÜHR
TICKET CENTER

**BAHN
BIG
BAND**

Animation startet bei Klick

Bahn Big Band Logo & Plakat

Firmen, Selbstständige, Vereine, ...
 Jeder benötigt ein Logo, um auch wieder erkannt zu werden.
 Die zwei Instrumente Posaune und Saxophon sind sehr dominant im Sound eine Big Band. Durch den räumlichen Bezug zu Altenbeken, wurde der Viadukt, das Wahrzeichen des Ortes, in den Hintergrund des Logo gelegt.

Das erste Konzert lies nicht lange auf sich warten und so musste auch eine Plakat entworfen werden.

In Anlehnung an das Logo wurde Farben gewählt, die damit harmonieren. Der sandfarbene Verlauf im Hintergrund ist dezent und hat durch den Verlauf ein bisschen Bewegung. Das Olivgrün harmoniert mit dem bordeauxrot und legt das Augenmerk auf das Datum. Die Musikart wurde in die Mitte positioniert und das ‚kaufmännische Und‘ hat Ähnlichkeit zu dem Violinschlüssel. Informationen zu Ort und Vorverkaufsstellen wurde im dezenten grau darunter platziert.

Studieren in Höxter

Höxter ist eine Kreisstadt mit 35.000 Einwohnern und liegt im Zentrum des Weserlandes. Mit seinem historischen Fachwerk-Baum- und Steinbau und den vielfältigen Sportangeboten ist Höxter ein beliebtes Ausflugsziel der Region.

Die Studenten Höxter bieten Studierenden neben einer hervorragenden technischen Ausstattung auch die Möglichkeit, in kleinen Lerngruppen und mit individueller Betreuung durch die Dozenten zu arbeiten und ihren Studienfortschritt gezielt zu steuern.

Externe Evaluierungen bestätigen dem Student*in Höxter:

- eine hervorragende Infrastruktur;
- kurze Kommunikationswege;
- eine intensive Betreuung der Studierenden;
- und umfangreiche Forschungsaktivitäten.

Als Student*in erhalten Sie hier ideale Voraussetzungen, um ein Studium tätig, praxisorientiert und mit der Möglichkeit einer individuellen Schwerpunkterstellung zu absolvieren.

Kontakt

Hochschule Ostwestfalen-Lippe
Fachbereich Umweltgenieurwesen und Angewandte Informatik
An der Wilhelmshöhe 44
37071 Höxter

■ **Fachbereichskontakt**

Ute Jäger
Telefon: (05271 687-3802
E-Mail: ute.jaeger@ho-wl.de

■ **Studienspezifische Fragen**

Prof. Dr. Stefan Wolf (Studienberatung)
Telefon: (05271 687-7952
E-Mail: stefan.wolf@ho-wl.de

Prof. Dr. Ralf Haase (Studiengangplanung)
Telefon: (05271 687-7187
E-Mail: ralf.haase@ho-wl.de

■ **Internet**

www.ho-wl.de/fb8

■ **Einschreibung**

Hochschule Ostwestfalen-Lippe
Studienamtssekretariat
Liedigskaale 37
37071 Lemgo

Telefon: (05231 742-3912
E-Mail: mensan@studienamt@ho-wl.de



www.ho-wl.de



Hochschule Ostwestfalen-Lippe
University of Applied Sciences

■ **ANGEWANDTE INFORMATIK**
STUDIENGANG WIRTSCHAFTSINFORMATIK
BACHELORSTUDIENGANG (B.Sc.) IN FACHBEREICH
UMWELTGENIEURWESEN UND ANGEWANDTE INFORMATIK

KNOWLEDGE

FACHBEREICH 8
Umweltgenieurwesen und Angewandte Informatik

Hochschule ostwestfalen-Lippe • Flyer

Größere Unternehmen oder Organisationen haben meist ein Corporate Identity, welches in einem Corporate Design niedergeschrieben ist. Somit kann man bei solchen Arbeiten nicht komplett frei arbeiten, sondern muss sich an die Vorgaben halten. Trotz allem kann man seine eigene kreative Ader spielen lassen. Hier sind zwei Flyer zweier Studiengänge überarbeitet worden.

Studieren in Höxter

Höxter ist eine Kreisstadt mit 35.000 Einwohnern und liegt im Zentrum des Weserlandes. Mit seinem historischen Fachwerk-Baum- und Steinbau und den vielfältigen Sportangeboten ist Höxter ein beliebtes Ausflugsziel der Region.

Die Student*innen Höxter bieten Studierenden neben einer hervorragenden technischen Ausstattung auch die Möglichkeit, in kleinen Lerngruppen und mit individueller Betreuung durch die Dozenten zu arbeiten und ihren Studienfortschritt gezielt zu steuern.

Externe Evaluierungen bestätigen dem Student*in Höxter:

- hervorragende Infrastruktur;
- kurze Kommunikationswege;
- intensive Betreuung der Studierenden;
- und umfangreiche Forschungsaktivitäten.

Als Student*in erhalten Sie hier ideale Voraussetzungen, um ein Studium tätig, praxisorientiert und mit der Möglichkeit einer individuellen Schwerpunkterstellung zu absolvieren.

Kontakt

Hochschule Ostwestfalen-Lippe
Fachbereich Umweltgenieurwesen und Angewandte Informatik
An der Wilhelmshöhe 44
37071 Höxter

■ **Fachbereichskontakt**

Ute Jäger
Telefon: (05271 687-3802
E-Mail: ute.jaeger@ho-wl.de

■ **Studienspezifische Fragen**

Prof. Dr. Stefan Wolf (Studienberatung)
Telefon: (05271 687-7952
E-Mail: stefan.wolf@ho-wl.de

Prof. Dr. Ralf Haase (Studiengangplanung)
Telefon: (05271 687-7187
E-Mail: ralf.haase@ho-wl.de

■ **Internet**

www.ho-wl.de/fb8

■ **Einschreibung**

Hochschule Ostwestfalen-Lippe
Studienamtssekretariat
Liedigskaale 37
37071 Lemgo

Telefon: (05231 742-3912
E-Mail: mensan@studienamt@ho-wl.de



www.ho-wl.de



Hochschule Ostwestfalen-Lippe
University of Applied Sciences

■ **ANGEWANDTE INFORMATIK**
STUDIENGANG WIRTSCHAFTSINFORMATIK
BACHELORSTUDIENGANG (B.Sc.) IN FACHBEREICH
UMWELTGENIEURWESEN UND ANGEWANDTE INFORMATIK

KNOWLEDGE

FACHBEREICH 8
Umweltgenieurwesen und Angewandte Informatik

Studienangebot


Die Studienschichtung Wirtschaftsinformatik umfasst sich der Konzeption, Entwicklung und dem Aufbau einer Informationsmanagementlandschaft im Unternehmen.


Sie lernen betriebliche Aufgaben zu identifizieren und durch entsprechende Informationssysteme adäquat zu unterstützen. Inwieweit der Student*in kann durch die Auswahl von Verfahren, gestalten eine Spezialisierung auf die Schwerpunkte Planung von IT-Infrastrukturen und Entwicklung betrieblicher Anwendungssysteme erfolgen.

Neben der Informatik, dem Natur- und Ingenieurwissenschaften werden auch Grundkenntnisse in verschiedenen Managementbereichen sowie der Betriebswirtschaftslehre und im Technischen Englisch vermittelt.

Auslandsaufenthalt

Durch Kooperationen mit Partnerhochschulen kann die internationale Komponente der Ausbildung genutzt werden. Im 5. Semester besteht für die Studierenden die Möglichkeit eines Praxis- oder Auslandsstudiensemesters. Grundsätzlich kann im Anschluss an die Auslandssemester auch die Bachelor-Arbeit angefertigt werden.





Studienverlauf

Semester	Informatik I	Programmiersprachen I	Betrieb- und Datenbanksysteme I	Mathematik I	Betriebswirtschaftliche Grundlagen I
1. Semester	Informatik II	Programmiersprachen II	Betrieb- und Datenbanksysteme II	Mathematik II	Betriebswirtschaftliche Grundlagen II
2. Semester	Programmiersprachen III	Grundwissen	Software Engineering I	Kommunikationstechnik I	Grundlagen der Wirtschaftsinformatik
3. Semester	ERP-Systeme	Security Engineering	Projekt Wirtschaftsinformatik	Kommunikationstechnik II	Möglichkeitlicher
4. Semester	Computergraphik	IT Risk and Service Level Agreement	Software Engineering II	Bachelor-Industriepraktikum	Möglichkeitlicher
5. Semester			Optimale Prozessanalyse in In- oder Outsourcing		
6. Semester					
7. Semester					

Studienzeit: Die Regelstudienzeit beträgt sechs Semester. Wenn die fünfjährige Prüfungsordnung freigelesen, entsprechend die Regelstudienzeit auf sieben Semester. Studieren Sie zudem regelmäßig am Wochenende.

Zulassung zum Studium

Für die Aufnahme des Studiums „Angewandte Informatik“ mit Studienschichtung Wirtschaftsinformatik sind erforderlich:

- Zeugnis der Fachhochschulreife oder
- Nachweis einer als gleichwertig anerkannten Vorbildung

Die Bewerbung um einen Studienplatz muss bis zum 15. Juli erfolgen. Die Bewerbungsunterlagen sind bis zum 15. Juli einzureichen. Die Bewerbungsunterlagen sind bis zum 15. Juli einzureichen. Die Bewerbungsunterlagen sind bis zum 15. Juli einzureichen.

www.ho-wl.de/studium/bewerbung.html

Bei allen Fragen zur Zulassung stehen Ihnen die Studienberatung, das Studienamtssekretariat und Ansprechpersonen des Studiengangs telefonisch oder per E-Mail gern zur Verfügung.

Studienangebot


Die Studienschichtung Umwelt- und Geoinformatik im Studiengang Angewandte Informatik vermittelt dem Studierenden verteilte Kenntnisse aus den Bereichen Informationstechnologie sowie Umwelt- und Geoinformationssysteme. Bereits zu Beginn des Studiums werden thematische Aspekte in die Lehre durch thematische Blöcke aus dem Umweltgenieurwesen integriert.

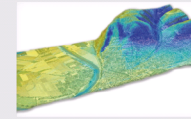
Sie erlernen die Planung, Bewertung, Umsetzung und den Betrieb von IT-Systemen im Bereich der angewandten Umweltwissenschaften. Besonders aufwandsintensiv wird der Anwendung von Informationstechnologien bei der Erfassung und Verarbeitung von Umweltdaten gelehrt. Neben der Informatik, den Natur- und Ingenieurwissenschaften werden auch Grundkenntnisse im Projektmanagement, der Betriebswirtschaftslehre sowie im Technischen Englisch vermittelt.

Durch Zusammenarbeit mit akademischen Institutionen in Südafrika, der Mongolei und anderen internationalen Schwellenländern ergeben sich für Studierende zahlreiche Möglichkeiten der Erfahrungen in internationalen Projekten zu sammeln.

Auslandsaufenthalt

Durch Kooperationen mit Partnerhochschulen kann die internationale Komponente der Ausbildung genutzt werden. Im 6. Semester besteht für die Studierenden die Möglichkeit eines Praxis- oder Auslandsstudiensemesters. Grundsätzlich kann im Anschluss an die Auslandssemester auch die Bachelor-Arbeit angefertigt werden.





Studienverlauf

Semester	Informatik I	Programmiersprachen I	Betrieb- und Datenbanksysteme I	Mathematik I	Betriebswirtschaftliche Grundlagen I
1. Semester	Informatik II	Programmiersprachen II	Betrieb- und Datenbanksysteme II	Mathematik II	Betriebswirtschaftliche Grundlagen II
2. Semester	Programmiersprachen III	Grundwissen	Software Engineering I	Kommunikationstechnik I	Grundlagen der Wirtschaftsinformatik
3. Semester	ERP-Systeme	Security Engineering	Projekt Wirtschaftsinformatik	Kommunikationstechnik II	Möglichkeitlicher
4. Semester	Computergraphik	IT Risk and Service Level Agreement	Software Engineering II	Bachelor-Industriepraktikum	Möglichkeitlicher
5. Semester			Optimale Prozessanalyse in In- oder Outsourcing		
6. Semester					
7. Semester					

Studienzeit: Die Regelstudienzeit beträgt sechs Semester. Wenn die fünfjährige Prüfungsordnung freigelesen, entsprechend die Regelstudienzeit auf sieben Semester. Studieren Sie zudem regelmäßig am Wochenende.

Zulassung zum Studium

Für die Aufnahme des Studiums „Angewandte Informatik“ mit Studienschichtung Umwelt- und Geoinformatik sind erforderlich:

- Zeugnis der Fachhochschulreife oder
- Nachweis einer als gleichwertig anerkannten Vorbildung

Die Bewerbung um einen Studienplatz muss bis zum 15. Juli erfolgen. Die Bewerbungsunterlagen sind bis zum 15. Juli einzureichen. Die Bewerbungsunterlagen sind bis zum 15. Juli einzureichen.

www.ho-wl.de/studium/bewerbung.html

Bei allen Fragen zur Zulassung stehen Ihnen die Studienberatung, das Studienamtssekretariat und Ansprechpersonen des Studiengangs telefonisch oder per E-Mail gern zur Verfügung.

Hochschule Ostwestfalen-Lippe • Plakat

Auch bei Werbung kann man sich einigermaßen frei entfalten. Um für den Studiengang Umweltingenieurwesen zu werben, wurde die Werbeanzeige erstellt und in einem Magazin veröffentlicht.

Um beim ersten Blick auf die Hochschule aufmerksam zu machen, wurde das Logo als Aufhänger gesetzt.

Direkt darunter ist ein Bild platziert, welches zum Thema des Magazins und zeitgleich zum Studiengang passt.

Die Zusammenarbeit und Nähe zu den Professoren ist ein Hauptaugenmerk und Alleinstellungsmerkmal der Hochschule. Zudem ist der Campus sehr Naturnah ausgelegt und lädt zum zusammen lernen draußen ein.

Der Hintergrund ist ein leichter Verlauf um die Werbung zwar schlicht, aber nicht langweilig wirken zu lassen.



Comnis ea dolendi quam fugia quae venit et et aut harit, quibusdam, ipsamus aruptiur, solest, optatiae essimil lesemi oditataquo dolupta nosam, volesamus qui dolo tem. Ut



Natiantur modici consequi torescipidem fugit velic tectur aces dolorio nsequo molum es alique que volore sectusc iisque et voluptatur? Poriat que min plitae nest



KNOWLEDGE

Black & Light Drummer • Logo | Visitenkarte | Flyer



Black & Light Drummer

Da stecken schon einige Informationen für ein Logo im Namen.

Zum einen ‚Black‘, das ist die eine dominierende Farbe. Als guter Kontrast wurde Lila gewählt, welches sich auch in den Trommeln der Musiker wiederfindet.

Um aus dem Logo zu erkennen, was dieser Verein macht, wurde die Trommel hinzugefügt. Ansonsten wurde das Logo schlicht gehalten.

Visitenkarten haben viele, nur eine 0815-Visitenkarte könnte schnell langweilig werden. Hier wurde eine Visitenkarte entwickelt, die den Spielfaktor bei den Leuten etwas hervorruft.

In Anlehnung an die Visitenkarte wurde auch eine etwas außergewöhnlicher Flyer gestaltet.

Die Visitenkarte und der Flyer spiegeln den Verein wieder, da auch der Verein etwas besonderes ist und man das nicht alltäglich sieht.



Jobware • Slider

Um weitere Informationen oder Dienste anzubieten eignet sich ein Slider gut.

Dieses Modul wurde entwickelt, um dort verschiedene Dienste anzubieten, die auf jeder Seite an derselben Stelle zu finden sind, aber den Content nicht verrücken oder stark verändern.

Sobald man die Maus über den ‚Slider‘ bewegt, fährt dieser heraus.

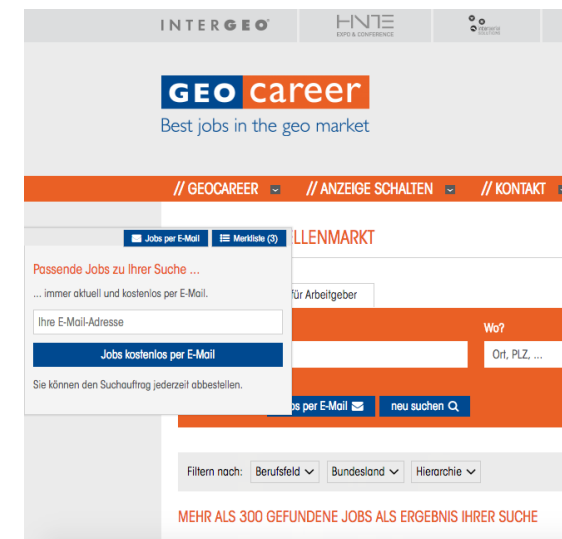
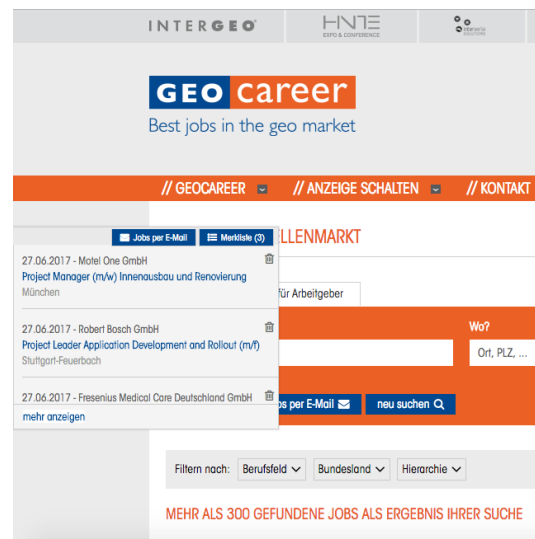
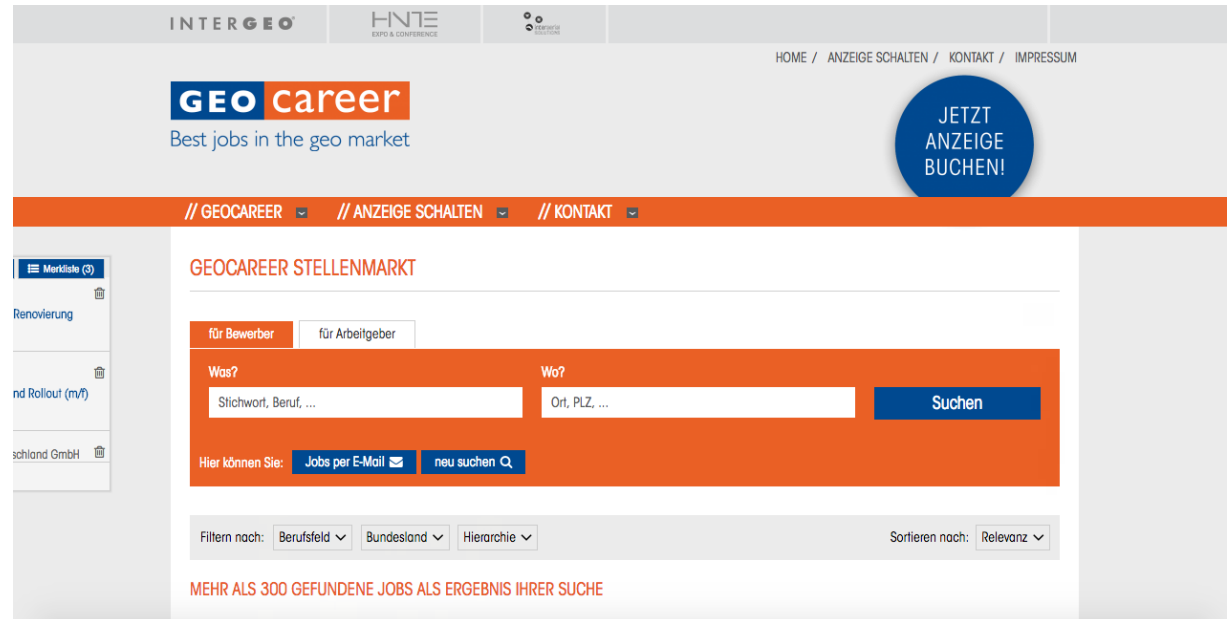
Auf dem Smartphone wird dieser Slider ausgeblendet. Bei einem Tablet funktioniert es ähnlich, wie mit einer Maus. Beim Klick auf den Slider fährt er heraus und beim Scrollen wieder hinein.

Es kann unterschiedlicher Content in den Slider platziert werden. In den Einstellungen muss lediglich das Modul und der Titel der Navigation angegeben werden.

Standardmäßig ist er links an der linken Bildschirmkante eingebunden, zudem ist ein Abstand von oben, die Geschwindigkeit und Größe angegeben. Möchte man dieses ändern muss man dafür nur je eine Zeile in der Konfiguration hinzufügen.

Das CSS kann mittels eigener CSS überschrieben werden.

[Hier](#) ein Beispiel zum Testen und ausprobieren.



Neue Jobs für Sie!

Sehr geehrte Abonnettin, sehr geehrter Abonnent,

mit dieser E-Mail erhalten Sie heute aktuelle Jobs zu Ihrem Suchprofil vom @@DATE@@

Wir wünschen Ihnen viel Erfolg bei Ihrer Job-Suche

@@SNIPPETS_CONTENT@@

[Jobs zum Profil](#)

[Direkt zur Jobsuche](#)

Möchten Sie künftig über dieses Suchprofil keine weiteren Jobs erhalten, klicken Sie bitte hier: [Suchprofil löschen](#).

##Firma##
##Straße, Nr##
##PLZ Ort##
##Geschäftsführer##
##Ust-ID Nr##
##Handelsregisternummer##
##Telefon##
##Fax##
##E-Mail##
##Datenschutz##
##Impressum##

Anmeldebestätigung

Sehr geehrte Abonnettin, sehr geehrter Abonnent!

Ihre gewünschte Job-Suche wurde gespeichert. Um nun kostenfrei neue Jobs passend zu Ihrer Suche per E-Mail zu erhalten, bestätigen Sie bitte Ihre Anmeldung. Klicken Sie dazu einfach auf den unten stehenden Button oder Kopieren den Link in einen Browser.

Wir wünschen Ihnen viel Erfolg bei Ihrer Job-Suche.

[Bestätigen](#)

##Firma##
##Straße, Nr##
##PLZ Ort##
##Geschäftsführer##
##Ust-ID Nr##
##Handelsregisternummer##
##Telefon##
##Fax##
##E-Mail##
##Datenschutz##
##Impressum##

@@JOB_TITLE@@

@@JOB_DATE@@ | @@JOB_COMPANY@@

@@JOB_LOCATION@@

Jobware • Jobmailer-Template

Die meisten Kooperations-Partner wünschen einen Jobmailer.

Ein Jobmailer ist ein Mechanismus, bei dem der User eine Suche abschicken kann und sich diesen Jobmailer registriert. Er bekommt also, falls neue Stellenanzeigen auf seine Suche passen eine E-Mail, in der dieser Anzeige enthalten ist.

Um den Jobmailer für die Partner individualisieren zu können wurde ein System entwickelt. Bei dem die Daten des Partners aus der Konfiguration des Stellenmarktes genommen werden, und das Jobmail-Template gefüllt wird. Dies erspart viel Arbeit, denn es muss nicht händisch für jeden Partner ein Jobmail-Template erzeugt werden.

Dieses Template kann dann über eine URL abgerufen werden.

Aus Sicherheitsgründen klappt dies allerdings nur aus dem Hause von Jobware.

Jobware • Merkliste

Der User steht bei einer Webanwendung immer im Fokus. Dabei muss man neue Features auch so entwickeln, dass jeder damit ganz einfach umgehen kann. Für Jobbörsen ist es von großem Vorteil, wenn man sich Anzeigen merken kann um im Nachhinein auf die Anzeige zurück kommen kann. Man möchte nicht mehrere Tabs offen haben, wenn man mehrere Suche gemacht hat und sich mehrere Anzeigen nicht aus den Augen verlieren möchte.

Mit einem Klick auf den Stern wird die Anzeige gemerkt und die ist sowohl direkt bei der Suche möglich, als auch bei den Anzeigenvierern.

Egal wo man speichert alle gemerkten Jobanzeigen werden überall angezeigt. Die Anzeigen können auch an beliebiger Stelle aus der Merkliste entfernt werden und sie werden an jeder Stelle entfernt.

KOMMUNAL.
WIR GESTALTEN DEUTSCHLAND

Merkliste (2)

- 27.06.2017 - Bundeskriminalamt
Technischer Sachbearbeiter (m/w) IuK
Berlin
- 27.06.2017 - Landratsamt Sarnberg
Ingenieur (m/w) für den Fachbereich Bauwesen
Sarnberg
- 27.06.2017 - Kreis Offenbach
Sozialpädagogische Fachkraft (m/w)
Dietzenbach
- 26.06.2017 - Stadt Regensburg
Baukontrolleur (m/w)
Regensburg
- 26.06.2017 - Landesbetrieb Mobilität Rheinland-Pfalz
Bauingenieur/in der Fachrichtung Bauingenieurwesen
Worms
- 26.06.2017 - Stadt Frankfurt am Main

27.06.2017 | Universität Hamburg ★
Teamleitung (m/w) Internes Rechnungswesen
Hamburg

27.06.2017 | DLR Deutsches Zentrum für Luft-... ★
Betriebswirt / Wirtschaftsjurist (m/w)
Bonn

27.06.2017 | Fraunhofer-Institut für Verfahre... ★
Geschäftsfeldmanager/-in
Kempten

27.06.2017 | BAM - Bundesanstalt für Materia... ★
Diplom-Ingenieur (m/w)
Berlin-Steglitz

27.06.2017 | Bundeskriminalamt ★
Technischer Sachbearbeiter (m/w) IuK

UHH
DER FO
Im Referat
Rechnungswesen (721...
rätin/eines R...
unbefristet in...
Das interne
und Leistung
für die SAP-
des zu bewi-
bedeutende
für die Sie di...
Ihr Aufgabe
Etabliert...

Jobware Bewerben | TagCloud

Bewerben Um es für den User so einfach wie möglich zu machen befindet sich im Anzeigenviewer ein Bewerben-Funktion.

Bei einem Klick auf den Button, wird eine Funktion ausgeführt, die die Arbeit des Users übernimmt. Sie durchsucht die Anzeige nach möglichen Bewerbungslinks oder Formularen.

TagCloud Durch optische Feinheiten wird dem User eine bestimmte Funktion verdeutlicht oder hervorgehoben.

Die TagCloud ist eine Möglichkeit verschiedenste Suchen, egal welcher Wortlänge in einer TagCloud automatisiert anordnen zu lassen. Dabei ist es auch egal wie viele Worte es sind. Allerdings wird das Bild besser, je mehr Worte man hat.
Dieser Mechanismus greift dazu nicht auf andere APIs zu, da es teils kompliziert ist bei Partnern fremde Quellen einzubinden.

NORD 24 Merken **Jetzt bewerben** Optionen

21.06.2017 | KFT GmbH Kanzlei für Tele... ★
Außendienstmitarbeiter/innen
verschiedene Vertriebsregionen

27.06.2017 | DMG MORI Global Service ... ★
Servicetechniker (m/w)
Automationssysteme im weltweiten Service-Außendienst
weltweit

27.06.2017 | DMG MORI Global Service ... ★
Servicetechniker (m/w) Elektronik im weltweiten Service-Außendienst

KANZLEI FÜR TELEKOMMUNIKATION
Zur Verstärkung unseres Teams suchen wir

09.hockenheim.jw.dir/arbeitschutz-portal/_localdata/beispiel/stellenmarkt/index.html

arbeitschutz-PORTAL
Der Treffpunkt aller Sicherheitsverantwortlichen

Suchbegriff

Nachrichten | FirmenNews | Kataloge | Publikationen | Videos | Veranstaltungen | Empfehlungen | Karriere

Sie sind hier: Start → Stellenmarkt

Jobs im Arbeits-, Brand-, Gesundheits- und Umweltschutz Jobware Newsletter

Abonnieren Sie
Arbeitschutz
Ihre E-Mail-Adr
Jetzt kost

Aktuelle Jobs

19.08.2016 - Ber...
GmbH
Sicherheitsfachk
Brandschutzbea
Ehningen bei St

19.08.2016 - SIC
Head of Environm
Safety (EHS) (w/
Lutherstadt Wille

19.08.2016 - B #
Gesundheitswart
Sicherheitslechn
Sicherheitsgrafik
Stuttgart

Was?
z. B. Fachkraft für Arbeitssicherheit

Wo?
z. B. Berlin, München

Suchen

Management, Projektleitung, Gefährdungsbeurteilungen, Beschaffung, Ingenieurwesen, Materialwirtschaft, Betriebsarzt, Gesundheitsförderung, Gesundheitsschutz, Fahrzeugbau, Einkauf, Sicherheitsingenieur, QS, Pharma, Logistik, Arbeitssicherheit, Brandschutz, Chemie, Qualitätssicherung, Arbeitsschutz, Umweltschutz, Gesundheitsmanagement, Zulieferer, Biotechnologie

bertrandt: 19.08.2016 - Bertrandt Technikum GmbH
Sicherheitsfachkraft / Brandschutzbeauftragter (m/w)
Ehningen bei Stuttgart

SIG: 19.08.2016 - SIG Combibloc GmbH
Head of Environment, Health and Safety (EHS) (w/m)
Lutherstadt Wittenberg

Service
Neu im Arb
Download-f

Finden Sie Ihren Job auf jobs.pcwelt.de!

Was?

Entwickle|

Wo?

Lör

Job finden

Berufsbezeichnung:

Technische/r Entwickler/in

B Entwickler/in Mechanik

A SAP-Entwickler/in

IT Software-Entwickler/in

S Microsoft-Entwickler/in

Die Datenbank-Entwickler/in

Java-Entwickler/in

JavaScript-Entwickler/in

Perl-Entwickler/in

Windows-Entwickler/in

enbanken

Softwareentwicklung

wareentwicklung

Projektmanagement

litätssicherung, Testing

Webdesign, Multimedia

Finden Sie Ihren Job auf jobs.pcwelt.de!

Was?

Entwickle

Wo?

Lör|

Job finden

55296 Lörzweiler

79539 Lörrach

Berufsfelder in IT und Medien

Abteilungs-/Bereichsleitung	Datenbanken	Softwareentwicklung
IT-Architektur	Hardwareentwicklung	Projektmanagement
Systemadministration, Netze	Qualitätssicherung, Testing	Webdesign, Multimedia

Die aktuellsten Angebote

```

- <anzeigen anzahl="100">
- <anzeige>
  <id>108167735</id>
  <internalid>005575670</internalid>
  <titel>IT-Architekt in</titel>
  <firma>BARMER</firma>
  <logos>
  - <logo groesse="160x80">
    http://jobs.jobware.net/jobresources/logo/067/35067/192/001092192/62/6133_4_160
  </logo>
  </logos>
  <beschreibungOrt>Wuppertal</beschreibungOrt>
  <regionen>
  <region typ="ORT" land="DE" plz="42275">Wuppertal</region>
  </regionen>
  <kennziffer>102-2017-F</kennziffer>
  <link>
  http://jobs.jobware.net/Job/IT-Architekt-in-108167735.html?jw_chl_seg=DEMOFEED
  </link>
  <bewerbungslink>
  https://www.smart-schalten.de/kundenportal/public/Onlinebewerbung/005575670
  </bewerbungslink>
  <laufendesDatum>28.06.2017</laufendesDatum>
  <volltext>
  IT-Architekt/in Über Uns Die BARMER zählt zu den größten Krankenkassen Deutschlands. Unsere etwa 17.000 Mitarbeiterinnen und Mitarbeiter setzen sich täglich mit viel Herzblut für unsere Versicherten ein und ver
  Wille, Verantwortung zu übernehmen, und die Überzeugung, dass jeder Einzelne etwas bewegen kann. Sie denken genauso? Dann arbeiten Sie mit uns gemeinsam daran, Deutschlands beste Krankenkasse zu werden. Sta
  Ausschreibungs-Nr: 102-2017-F Ihre Aufgabe Wie Sie mit Ihrer Arbeit etwas Gutes tun. Sie verantworten plattformübergreifende Architekturthemen, einschließlich der Architekturdokumentation, im Umfeld des Testce
  insbesondere bei neuen Themen wirken aus Testcenter-Sicht an der IT-Gesamtarchitektur mit beobachten neue technologische Trends am Markt und im Unternehmen und adaptieren diese auf die Strategie und Architektu
  Projektleitern, Unternehmensarchitekten, Datenbankexperten und Testsystemspezialisten zusammen identifizieren Optimierungspotenziale und leiten daraus Verbesserungsvorschläge ab ihr Profil Das zeichnet Sie aus. Si
  absolviert verfügen über dreijährige praktische Erfahrung im Systemarchitekturumfeld, vorzugsweise haben Sie eine Architekten-Zertifizierung wie z. B. Open Group besitzen idealerweise Kenntnisse in den SAP-, JEE-
  wirtschaftlich sowie zielorientiert kommunizieren sicher, konstruktiv und effektiv in Deutsch und Englisch sind bereit zwischen den beiden IT-Standorten Wuppertal und Schwäbisch Gmünd zu reisen (20%) Ihre 100 % I
  geweckt? Dann senden Sie Ihre Bewerbung mit Angabe Ihres Eintrittstermins und Ihrer Gehaltsvorstellung an personal-bewerbungen@barmer.de. Bitte vergessen Sie nicht die Ausschreibungs-Nr. 102-2017-F mit anzug
  von Mitarbeiterinnen und Mitarbeitern. Frauen werden bei gleicher Qualifikation bevorzugt berücksichtigt. Wir stehen für Chancengleichheit und begrüßen ausdrücklich Bewerbungen von schwerbehinderten sowie gleic
  www.barmer.de/karriere Ihr Kontakt Ihr persönlicher Kontakt für Fragen: Helga Stryck Telefon: 0800 332060 99-3010* helga.stryck@barmer.de * Anrufe aus dem deutschen Fest- und Mobilfunknetz sind für Sie kostenl
  </volltext>
  <kategorisierung>
  <arbeitsbereich>Planung und Konsolidierung der Systemlandschaft</arbeitsbereich>
  <aufgabeText>
  Sie verantworten plattformübergreifende Architekturthemen, einschließlich der Architekturdokumentation, im Umfeld des Testcenters planen und konsolidieren die Systemlandschaft, insbesondere bei neuen Themen v
  IT-Gesamtarchitektur mit beobachten neue technologische Trends am Markt und im Unternehmen und adaptieren diese auf die Strategie und Architektur des BARMER-Testcenters arbeiten eng mit Projektleitern, Unte
  Testsystemspezialisten zusammen identifizieren Optimierungspotenziale und leiten daraus Verbesserungsvorschläge ab
  </aufgabeText>
  <qualifikationText>
  Sie haben ein IT-bezogenes Studium (Uni, FH, BA) absolviert verfügen über dreijährige praktische Erfahrung im Systemarchitekturumfeld, vorzugsweise haben Sie eine Architekten-Zertifizierung wie z. B. Open Gro
  JEE- und Web-Architekturen denken und handeln wirtschaftlich sowie zielorientiert kommunizieren sicher, konstruktiv und effektiv in Deutsch und Englisch sind bereit zwischen den beiden IT-Standorten Wuppertal v
  </qualifikationText>
  <anstellungsarten>
  <anstellungsart id="KMDW-L0000020003">Vollzeit</anstellungsart>
  
```

Jobware Vorschlagsliste | Feed

Vorschlagsliste Eine Vorhersage, was der User sucht oder suchen könnte. Diese Technik wird in vielen Bereichen angewandt. Ob die vorherigen Suchen der Benutzer mit ausgewertet werden oder nur eine vorhandene Liste benutzt wird, hängt vom Nutzen ab.

Ab einer Eingabe von 3 Buchstaben werden passende Städte oder Berufsfelder angezeigt. Bei einem erneuten Klick in die Felder wird es erneut aufgezeigt.

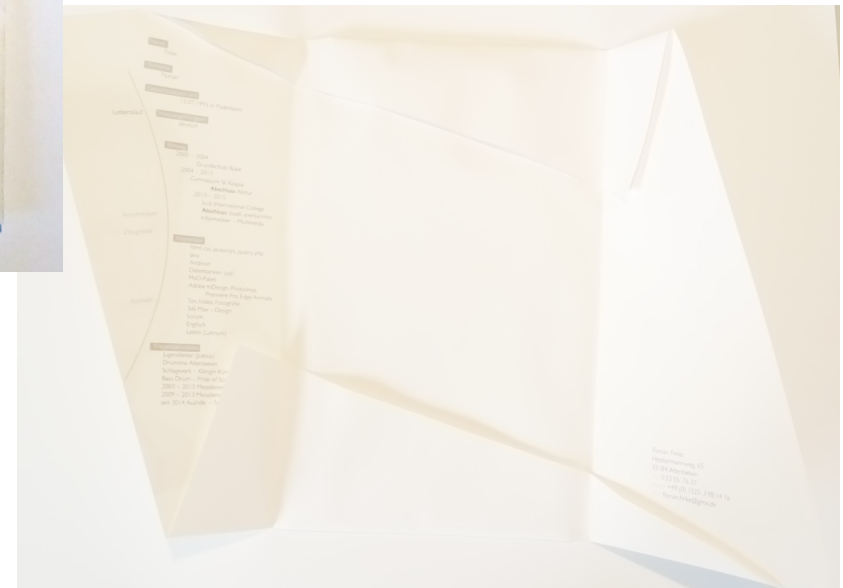
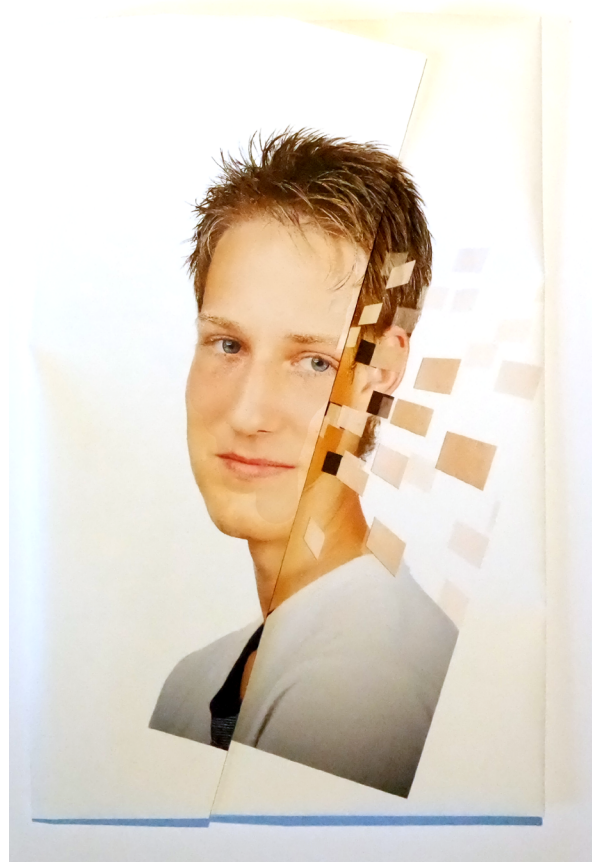
Feed Viele möchten Jobanzeigen auf ihrer Seite einbinden, aber sie optisch selbst gestalten. Ein XML-Feed schafft dabei Abhilfe.

Nach einem bestimmten System werden die Daten entgegen genommen und verarbeitet. Je nachdem was der Kunde haben möchte kann dieser XML Feed, per Parameter, angepasst werden.

Bewerbung

Der erste Eindruck zählt.
Das ist nicht nur eine Redewendung, sondern auch Realität.
Somit habe ich eine Bewerbung gestaltet, die sofort ins Auge fällt.
Es ist eine Bewerbungsmappe inklusive des Lebenslaufes.
Alle weiteren Anlagen können dort hinein gelegt werden.

Da es auch Unternehmen gibt, die nur eine digitale Bewerbung annehmen gibt es auch noch diese Version.



<!-- Portfolio Ende -->

Weitere Arbeitsproben gibt es
auf meiner Homepage
florian-finke.de